

Půdorys podkroví - bourané kosntrukce

HORŠOVSKÝ TÝN

poz. parc. č. 508, k. ú. Horšovský Týn [644871]

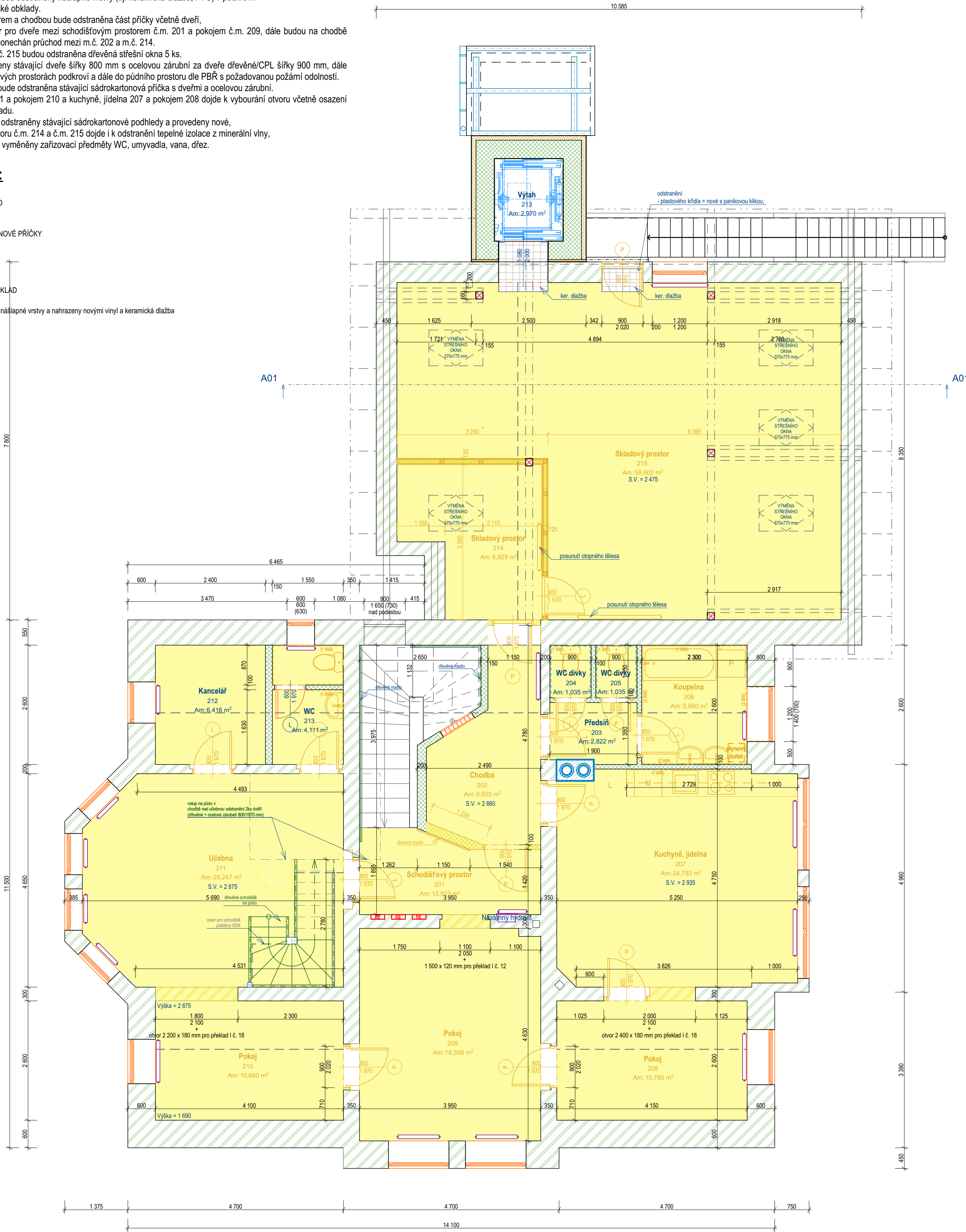
BOURANNÉ KONSTRUKCE:

- V rámci bouracích prací budou odstraněny nášlapné vrstvy (t.j. keramická dlažba, PVC) v podkroví.
- Budou odstraněny keramické obklady.
- Mezi schodišťovým prostorem a chodbou bude odstraněna část přčky včetně dveří,
- Bude proveden nový otvor pro dveře mezi schodišťovým prostorem č.m. 201 a pokojem č.m. 209, dále budou na chodbě odstraněny dveře a bude ponechán průchod mezi m.č. 202 a m.č. 214.
- Ve skladovém prostoru m.č. 215 budou odstraněna dřevěná střešní okna 5 ks.
- Na chodbě budou nahrazeny stávající dveře šířky 800 mm s ocelovou zárubní za dveře dřevěné/CPL šířky 900 mm, dále budou vyměněny v jednotlivých prostorách podkroví a dále do půdního prostoru dle PBR s požadovanou požární odolností.
- Mezi skladovými prostory bude odstraněna stávající sádkartonová příčka s dveřmi a ocelovou zárubní.
- Mezi stávající učebnou 211 a pokojem 210 a kuchyně, jídelna 207 a pokojem 208 dojde k vybourání otvoru včetně osazení ocelového nosníku = překladu.
- V rozsahu podkroví budou odstraněny stávající sádkartonové podhledy a provedeny nové,
- v místě skladovacího prostoru č.m. 214 a č.m. 215 dojde i k odstranění tepelné izolace z minerální vlny,
- V prostoru podkroví budou vyměněny zařízeníWC, umyvadla, vana, dřez.

LEGENDA MATERIÁLU:

- STÁVAJÍCÍ CIHELNÉ ZDIVO
- STÁVAJÍCÍ SÁDKARTONOVÉ PŘÍČKY
- BOURANÉ KONSTRUKCE
- BOURANÝ KERAMICKÝ OBKLAD

Ve všech místnostech budou odstraněny stávající nášlapné vrstvy a nahrazeny novými vinyl a keramická dlažba



Tabulka místností podkroví						
Č.	Název místnosti	Plocha (m2)	Nášlapná vrstva	Povrchová úprava zdí	Povrchová úprava stropu	Výška stropu
201	Schodišťový prostor	13,91	PVC	Omítka	SDK podhled	2 880 mm
202	Chodba	8,60	PVC	Omítka	SDK podhled	2 880 mm
203	Předsín	2,82	Keramická dlažba, sokl	Omítka	SDK podhled	2 880 mm
204	WC divky	1,04	Keramická dlažba, sokl	Omítka	SDK podhled	1 690 - 2 875 mm
205	WC divky	1,04	Keramická dlažba, sokl	Omítka	SDK podhled	1 690 - 2 875 mm
206	Koupelna	5,98	Keramická dlažba,	Keramický obklad	SDK podhled	1 690 - 2 875 mm
207	Kuchyně, jídelna	24,75	PVC	Omítka, ker. obklad	SDK podhled	2 935 mm
208	Pokoje	10,79	PVC	Omítka	SDK podhled	1 690 - 2 875 mm
209	Pokoje	18,56	PVC	Omítka	SDK podhled	2 875 mm
210	Pokoje	10,66	PVC	Omítka	SDK podhled	1 690 - 2 875 mm
211	Učebna	25,25	PVC	Omítka	SDK podhled	2 875 mm
212	Kancelář	6,42	PVC	Omítka	SDK podhled	1 690 - 2 875 mm
213	Výtah	2,97	Nerez	Nerez	Nerez	
213	WC	4,11	Keramická dlažba	Keramický obklad	SDK podhled	1 690 - 2 875 mm
214	Skladový prostor	8,93	PVC	Omítka	SDK podhled	2 475 mm
215	Skladový prostor	59,60	PVC	Omítka	SDK podhled	2 475 mm
		205,43 m²				

C 2024 MP technik

RAZÍTKO:	ZPRACOVATEL DOKUMENTACE: MPtechnik Francouzská č.p. 149, 345 62 Holýšov IČ 05360889, ID nřažjvy www.mptechnik.cz
ZODP. PROJEKTANT:	
KONTROLOVAL:	Martin Polák, ČKAIT: 0202087, Francouzská 149, 345 62 Holýšov
VYPRACOVAL:	Václav Šperl Francouzská 149, 345 62 Holýšov
KATASTRÁLNÍ ÚZEMÍ:	Horšovský Týn [644871]
POZEMEK PARC. Č.	poz. parc. č. 508
INVESTOR:	ZŠ a OŠ Horšovský Týn Nádražní č.p. 89, 346 01 Horšovský Týn
NÁZEVE DOKUMENTACE:	STAVEBNÍ ÚPRAVY OBJEKTU Č.P. 7 PRO PODPORU SAMOSTATNOSTI V ŽIVOTĚ U ŽÁKŮ SE SPECIÁLNÍMI VZDĚLÁVACÍMI POTŘEBAMI - II (Horšovský Týn, ulice Boženy Němcové č.p. 7, parc. č. 508, k.ú. H.Týn)
NÁZEVE VÝKRESU:	Půdorys podkroví - bourané kosntrukce
FORMÁT:	A2
DATUM:	4/2024
STUPEŇ:	DPS
Č. PARÉ:	
MĚŘÍTKO:	1:60
Č. VÝKRESU:	D.1.2.b.1